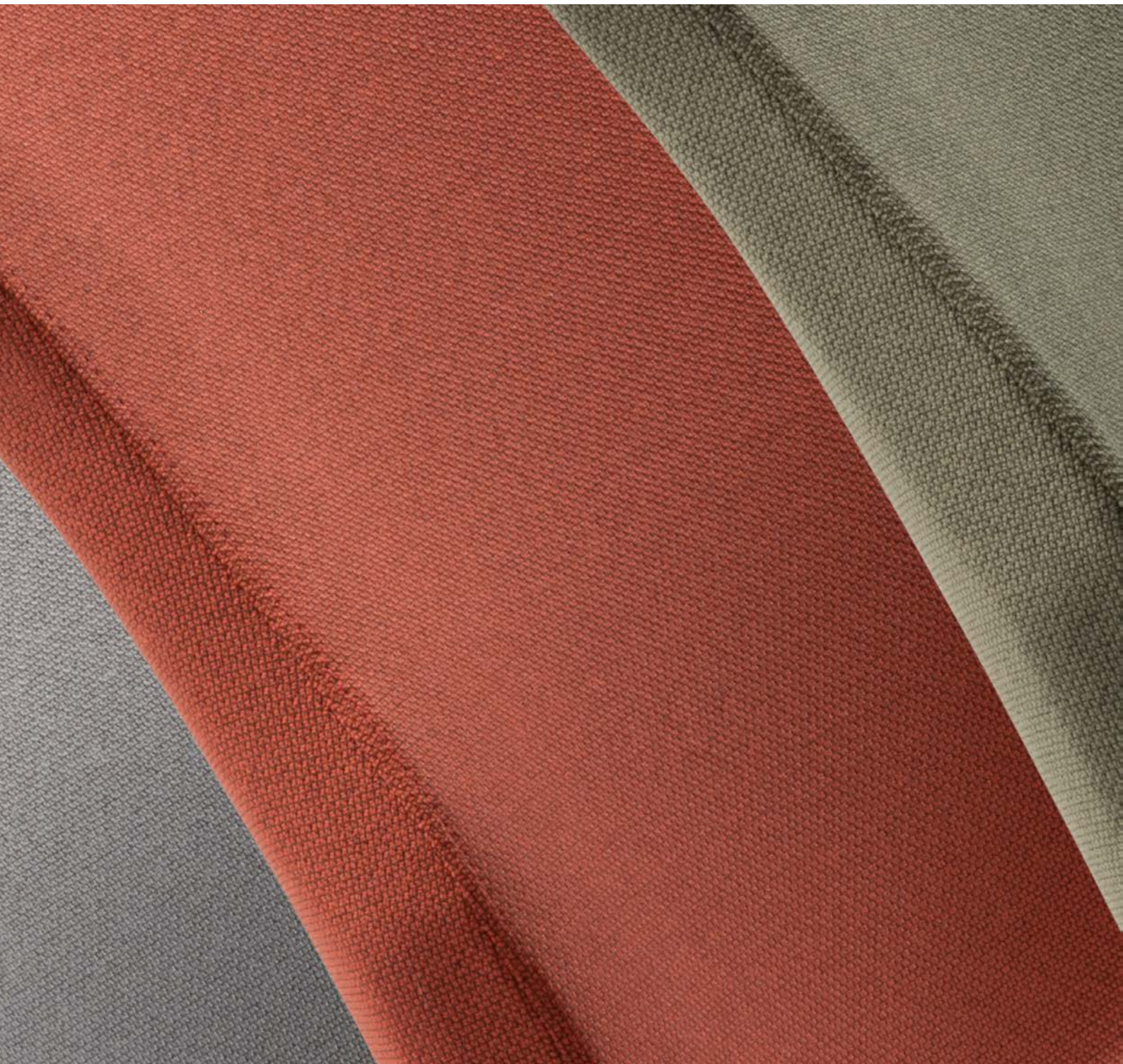




Stoffencollectie

www.meinema.nl 2023-v1



Inhoudsopgave

BMA Stoffen en kleurencollectie

CURA (Gabriel)	4
XTREME (Camira)	6
SELECT (Gabriel)	8
CAPTURE (Gabriel)	10
FOCUS (Gabriel)	11
FOCUS MELANGE (Gabriel)	12
GAJA CLASSIC (Gabriel)	14
OCEANIC (Camira)	16
PUXX 1 (Oniro)	17
PUXX 2 (Oniro)	18
ILLUSION (Nevotex)	19
STEELCUT 3 (Kvadrat)	21
STEELCUT TRIO 3 (Kvadrat)	22
ELMOSOFT + PIQUÉ (Elmo leather)	24

Netweave Stoffencollectie

SHRINX JOIN (Krall+Roth)	27
--------------------------	----

24/7 Stoffencollectie

24/7+ (Camira)	29
CABANA (Vyva fabrics)	30
ULTRA (Climatix/Jab)	31
STACCATO (Duvaltex/Guilford of Maine)	32
TRENTO (Ecco Leather)	33
ELMOSOFT + PIQUÉ (Elmo leather)	34

BMA Stoffen en kleurencollectie

De collectie is zodanig samengesteld dat door het materiaal de hoge kwaliteit van onze producten wordt benadrukt, zowel visueel als functioneel. Alle stoffen en ledersoorten zijn van hoge kwaliteit en voldoen aan de strengste milieueisen

Onderhoud: Stofzuig de stoel met een meubelborstel of gebruik een schone, vochtige witte doek of spons.

Het is mogelijk dat sommige stoffen uit onze collecties niet voor alle Axia stoelen zijn goedgekeurd, neem contact op met onze sales support voor meer informatie.



CURA (Gabriel)

Cura is een tweekleurige stof gemaakt van 98% post-consumer gerecycled polyester. Het heeft een matte, licht onregelmatige en natuurlijk ogende textuur waarbij de donkere, onderliggende grijze vezels een discreet maar levendig gemêleerd effect creëren. De hoge duurzaamheid en rekbaarheid en de zachte, volumineuze touch maken Cura geschikt voor zowel kantoor- als loungemeubilair.

Samenstelling: 98% post-consumer gerecycled polyester

Slijtvastheid: 100.000 Martindale (EN ISO 12947-2)

Brandwerendheid: BS EN 1021: 1&2 (Sigaret en lucifer), BS 5852 0&1, CA TB 117-2013, ASTM E 84 Klasse I

Kleurechtheid: 6 (ISO 105 - B02)

Wrijving: 4-5/4-5 (nat/droog) (EN ISO 105X12)

Pilling: 4-5 (EN ISO 12945-2)

Milieu info: EU-milieukeur, Oeko-Tex® Standard 100, Bevat geen vlamvertragende chemicaliën, ISO 14001 gecertificeerd bedrijf

Design: Cenk Kivrikoglu

Geproduceerd in: Litouwen

Reiniging: Wassen of chemisch reinigen, kan ontsmet worden met ethanol en is met bleekmiddel schoon te maken (voor meer info volg Gabriel's schoonmaakrichtlijnen - www.gabriel.dk)

Prijsgroep 1



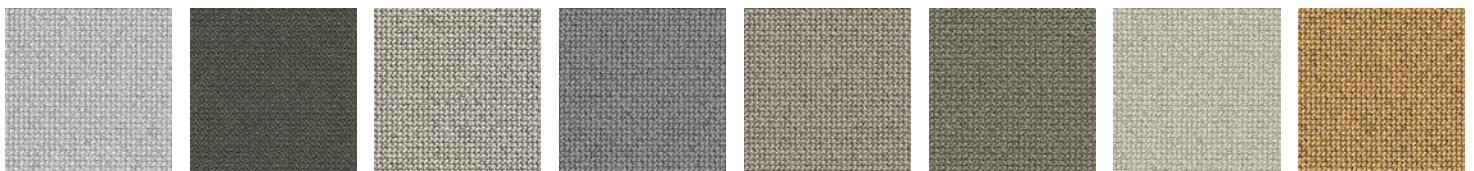
CU60109

CU60110

CU60999

CU66165

Prijsgroep 3



CU60000

CU60019

CU60112

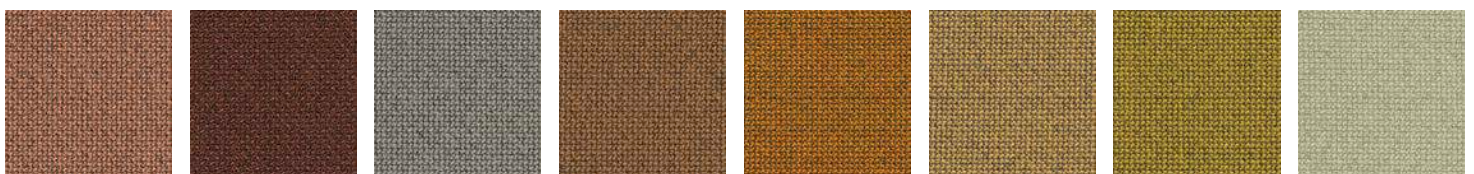
CU60327

CU61168

CU61169

CU61232

CU61233



CU61257

CU61258

CU61259

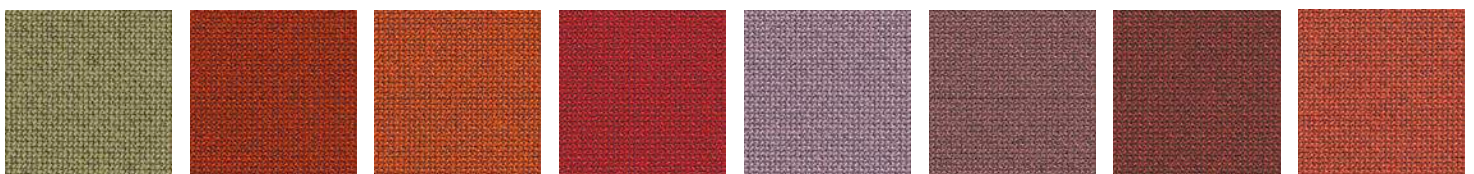
CU61260

CU62082

CU62083

CU62084

CU62125



CU62126

CU63012

CU63078

CU64013

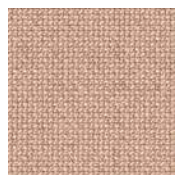
CU64194

CU64195

CU64196

CU64197

Prijsgroep 3



CU64240



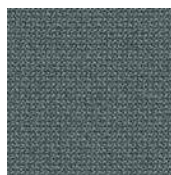
CU64252



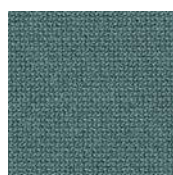
CU65105



CU65137



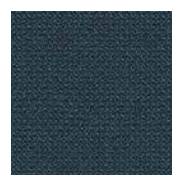
CU66166



CU66167



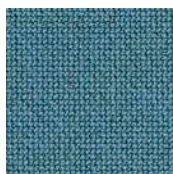
CU66169



CU66170



CU66239



CU66240



CU67084



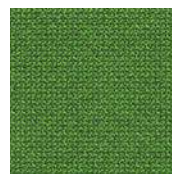
CU68180



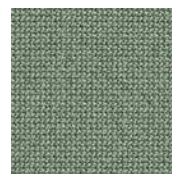
CU68181



CU68182



CU68183



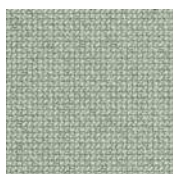
CU68186



CU68187



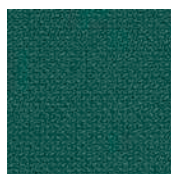
CU68261



CU68262



CU68263



CU68264

XTREME (Camira)

Xtreme is een crepe bekleding van 100% post-consumer gerecycled polyester met extreem brandwerende eigenschappen. De extra stretch en structuur leveren een speels en glanzend aanzien.

Samenstelling: 100% post-consumer gerecycled polyester

Slijtvastheid: > 100 000 Martindale (EN ISO 12947-2)

Brandwerendheid: BS EN 1021: 1&2 (Sigaret en lucifer), BS 7176 Low & Medium Hazard, BS 5852 Section 4 Crib 5, DIN 4102 B1, UNI 9175 Klasse 1 IM, NF D 60-013

Kleurechtheid: 6 (ISO 105 - B02:2013)

Wrijving: 4/4 (nat/droog) (EN ISO 105X12)

Pilling: 5 (EN ISO 12945-2)

Milieu info: EU Ecolabel, Oeko-Tex® Standard 100, Indoor Advantage™ "Gold", niet-metaalhoudende kleurstoffenproductieproces, geheel conform ISO 14001

Design: Camira Design Studio

Geproduceerd in: Verenigd Koninkrijk

Reiniging en desinfectie: Wasbaar tot 60 °C en bleekmiddelreiniger (voor meer informatie volg de Camira reinigingsrichtlijnen - www.camirafabrics.com)

Prijsgroep 1



Havana
YS009

Blizzard
YS081

Padang
YS145

Prijsgroep 3



Martinique
YS004

Curacao
YS005

Cayman
YS024

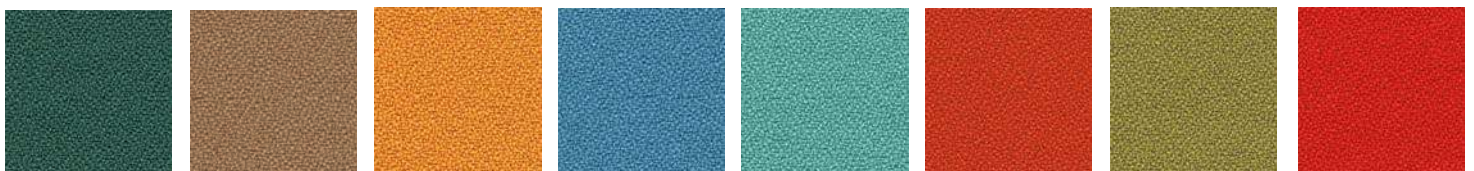
Costa
YS026

Tobago
YS030

Honeymoon
YS035

Taboo
YS045

Sombrero
YS046



Windjammer
YS047

Sandstorm
YS071

Solano
YS072

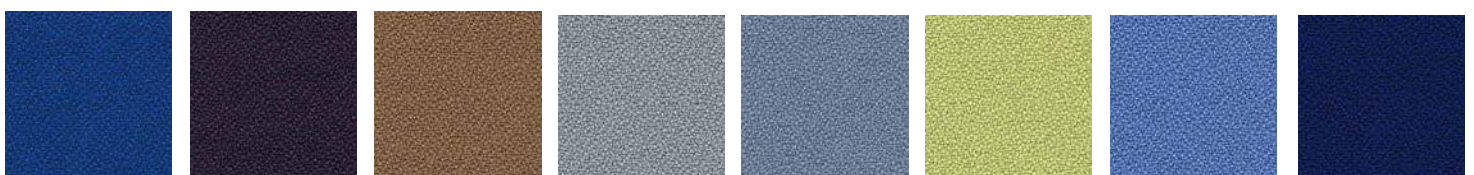
Parasol
YS073

Campeche
YS074

Lobster
YS076

Appledore
YS077

Panama
YS079



Scuba
YS082

Tarot
YS084

Nougat
YA091

Slip
YS094

Steel
YS095

Apple
YS096

Bluebell
YS097

Ocean
YS100

Prijsgroep 3



Diablo
YS101



Bridgetown
YS102



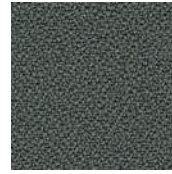
Belize
YS105



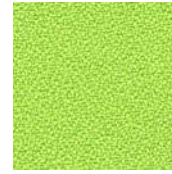
Aruba
YS108



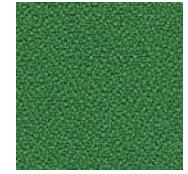
Tokara
YS136



Krabi
YS141



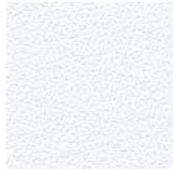
Madura
YS156



Lombok
YS159



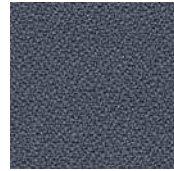
Tonga
YS160



Adobo
YS165



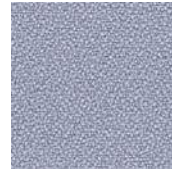
Tortuga
YS168



Osumi
YS171



Bonaire
YS172



Rum
YS173

SELECT (Gabriel)

Select is een klassieke wollen stof met een strak geweven reliëfstructuur, die uitstekende zachtheid, stretch en duurzaamheid combineert. De rijke textuur voegt diepte toe aan alle kleuren in het palet.

Samenstelling: 85% Nieuw Zeelandse wol, 15% Polyamide

Slijtvastheid: > 200.000 Martindale (EN ISO 12947-2)

Brandwerendheid: BS EN 1021: 1&2, BS 5852 0&1, BS5852 Crib 5, CA TB 117-2013. Verwacht: IMO MSC 307(88) Annex 1 part 8/MED registration IMO

Kleurechteid: 5-8 (EN ISO 105-B02)

Wrijving: 4-5/4-5 (nat/droog) (EN ISO 105X12)

Pilling: 4 (EN ISO 12945-2)

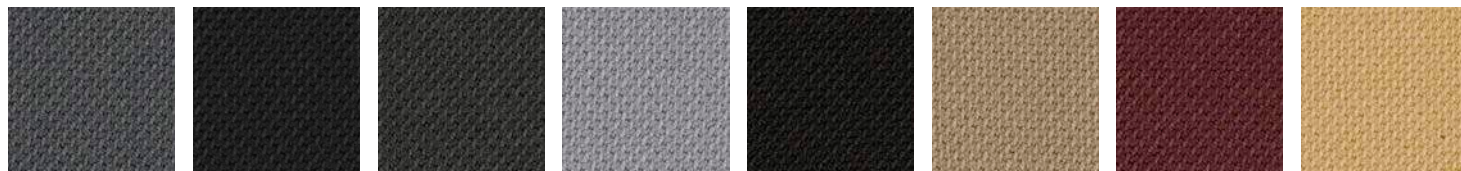
Milieu info: EU Ecolabel, Oeko-Tex® Standard 100, 100% vrij van zware metalen, ISO 14001 gecertificeerd

Design: Cenk Kivrikoglu

Geproduceerd in: Litouwen

Reiniging en desinfectie: Professionele stomerij (voor meer informatie volg Gabriel's reinigingsrichtlijnen - www.gabriel.dk)

Prijsgroep 2



SC60003

SC60051

SC60134

SC60139

SC60999

SC61184

SC61186

SC62097



SC66071

SC66194

SC67098

SC68209

Prijsgroep 3



SC60005

SC60129

SC60130

SC60131

SC60132

SC60133

SC61185

SC61187



SC61188

SC61189

SC61190

SC62098

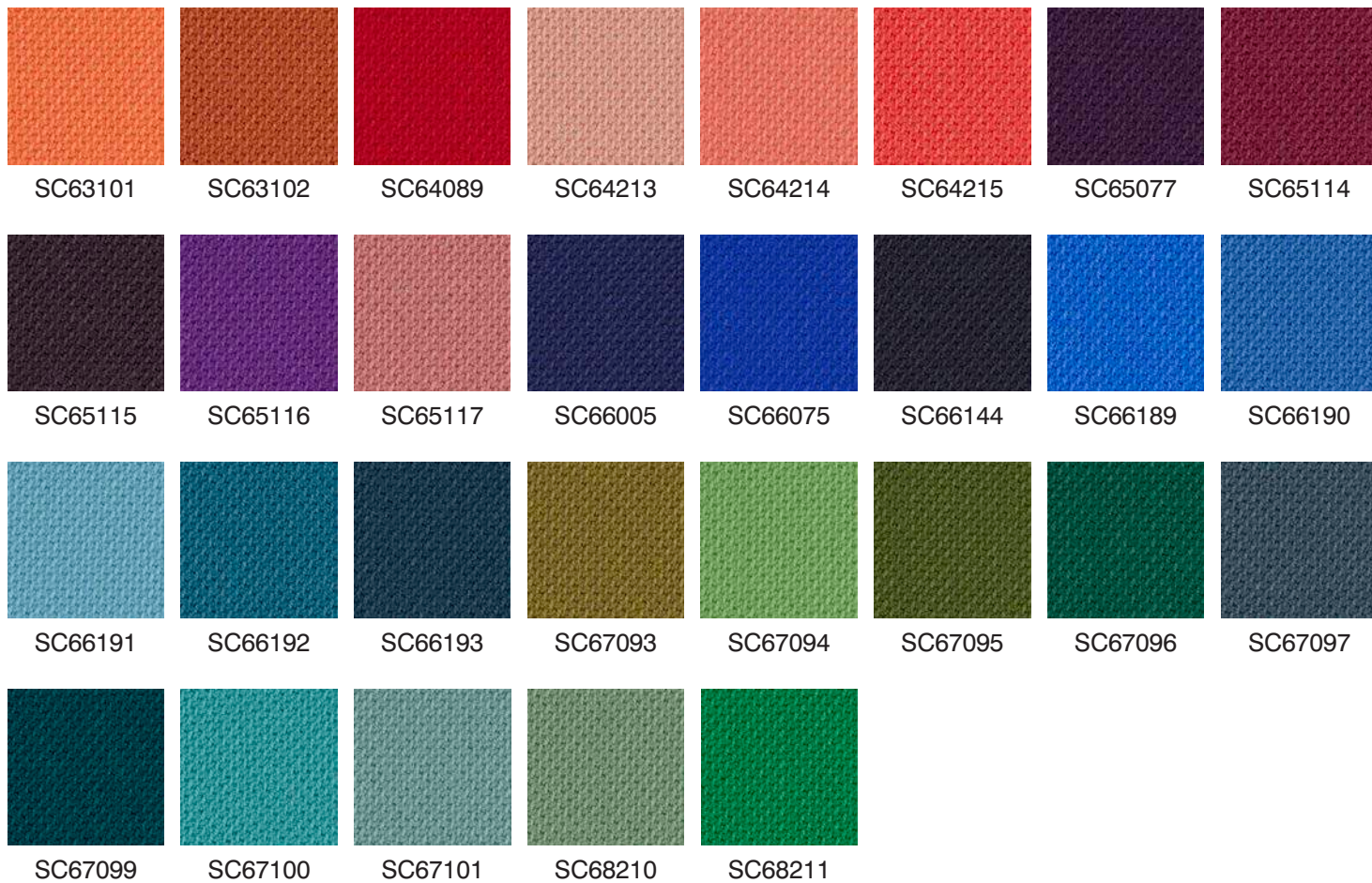
SC62099

SC62100

SC62103

SC62104

Prijsgroep 3



CAPTURE (Gabriel)

Capture is een lichte vilten en veelkleurige wollen stof die uitstekende zachtheid, stretch en kracht biedt. De stof combineert lichte en donkere kleurpalletten om een verfijnd patroon weer te geven die rijkdom en diepte aan het ontwerp toevoegen.

Samenstelling: 85% Nieuw Zeelandse wol, 15% Polyamide

Slijtvastheid: > 200.000 Martindale (EN ISO 12947-2)

Brandwerendheid: BS EN 1021: 1&2, BS 5852 Part 1 0, 1 (Sigaret & Lucifer), CA TB 117-2013.

Kleurechteid: 5-7 (EN ISO 105-B02)

****Wrijving**** 4-5/4-5 (nat/droog) (EN ISO 105X12)

Pilling: 4-5 (EN ISO 12945-2)

Milieu info: EU Ecolabel, Oeko-Tex® Standard 100, 100% vrij van zware metalen, ISO 14001 gecertificeerd

Design: Cenk Kivrikoglu

Geproduceerd in: Litouwen

Reiniging en desinfectie: Professionele stomerij (voor meer informatie volg Gabriel's reinigingsrichtlijnen - www.gabriel.dk)

Prijsgroep 3



CPT4001

CPT4101

CPT4102

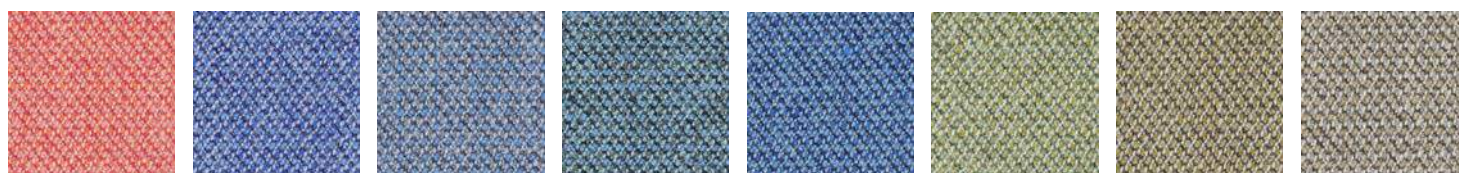
CPT4201

CPT4301

CPT4401

CPT4601

CPT4702



CPT4802

CPT4901

CPT4902

CPT5001

CPT5002

CPT5101

CPT5102

CPT5103



CPT5301

CPT5401

CPT5402

CPT5501

CPT6001

CPT6101

CPT6201

CPT6301



CPT6401

CPT6501

CPT6601

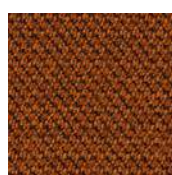
CPT6602

CPT6701

CPT6801

CPT7101

CPT7401



CPT7501

FOCUS (Gabriel)

Focus is een geweven viltstof van 100% langharig kamgarenwol. Het heeft een ultrazachte en satijnachtige touch gecombineerd met een hoge sterkte verkregen door het gebruik van hoogwaardig kamgarenwol en zorgvuldige productieprocessen. Naast de hoge duurzaamheid pilt de stof niet en blijft hij na verloop van tijd mooi, ongeacht slijtage.

Samenstelling: 100% Nieuw-Zeelandse wol

Slijtvastheid: 100 000 Martindale (EN ISO 12947-2)

Brandwerendheid: BS EN 1021: 1-2 (Sigaret en lucifer), BS 5852 Deel 1 0.1 Sigaret en lucifer, CA TB 117-2013, Klasse Uno UNI 9175 Klasse 1 I EMME, ÖNORM A33800-B1-B33825-Q1UK, AM 18 - NF D 60-013-(alleen voor stof).

Kleurvastheid: 5-7 (EN ISO 105-B02)

Wrijving: 4-5/4-5 (nat/droog) (EN ISO 105X12)

Pilling: 4 (EN ISO 12945-2)

Milieu info: EU Ecolabel, 100% vrij van zware metalen en schadelijke chemicaliën, biologisch afbreekbaar, Oeko-Tex® Standard 100, ISO 14001 gecertificeerd bedrijf

Design: Inger Mosholt Nielsen, kleuren Cenk Kivrikoglu

Geproduceerd in: Litouwen

Reiniging: Professionele stomerij (Voor meer informatie volg Gabriel's schoonmaakrichtlijnen - www.gabriel.dk)

Prijsgroep 3



FOCUS MELANGE (Gabriel)

Focus Melange is een geweven viltstof, gemaakt van 100% langharige kamgaren. Het voelt ultrazacht en satijnachtig aan. De sterkte wordt verkregen door het gebruik van kamgaren van hoge kwaliteit en zorgvuldige productieprocessen. De stof is niet alleen zeer duurzaam, maar pilt ook niet en blijft ook na verloop van tijd mooi, ongeacht de slijtage. De gelijke dikte tussen het schering- en inslaggaren geeft een harmonieuze en symmetrische gemêleerde kleurexpressie.

Samenstelling: 100% Nieuw-Zeelandse wol

Slijtvastheid: 100 000 Martindale (EN ISO 12947-2)

Brandwerendheid: BS EN 1021: 1-2 (Sigaret en lucifer), BS 5852 Deel 1 0.1 Sigaret en lucifer, CA TB 117-2013, Klasse Uno UNI 9175 Klasse 1 I EMME, ÖNORM A33800-B1-B33825-Q1UK

Kleurvastheid: 5-7 (EN ISO 105-B02)

Wrijving: 4-5/4-5 (nat/droog) (EN ISO 105X12)

Pilling: 4 (EN ISO 12945-2)

Milieu info: EU-milieukeur, 100% vrij van zware metalen en schadelijke chemicaliën, biologisch afbreekbaar, Oeko-Tex® Standard 100, ISO 14001 gecertificeerd bedrijf

Design: Inger Mosholt Nielsen, kleuren CenK Kivrikoglu

Geproduceerd in: Litouwen

Reiniging: Professionele stomerij (Voor meer info volg Gabriel's schoonmaak richtlijnen - www.gabriel.dk)

Prijsgroep 3





66222



66223



66224



68234



68235



68244



68245



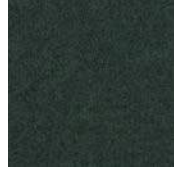
68246



68247



68248



68249

GAJA CLASSIC (Gabriel)

Een klassieke wollen stof met een mooie crepe structuur die in vele kleuren leverbaar is.

Samenstelling: 100% wol

Slijtvastheid: 50 000 Martindale (EN ISO 12947-2)

Brandwerendheid: BS EN 1021: 1-2 (Sigaret en lucifer), BS 5852 0&1 (Sigaret en lucifer), BS 5852 Crib 5, Calif. Bull. 117-2013, IMO A.652 (16), UNI 9175 Klasse 1 IM, BS 476 Deel 7 Klasse 1

Kleurechtheid: 5-7 (ISO 105 - B02)

****Wrijving:** ** 4-5/4-5 (Nat/Droog) (EN ISO 105X12)

****Pilling:** ** 4-5 (EN ISO 12945-2)

Milieu info: EU Ecolabel, 100% vrij van zware metalen, Oeko-Tex® Standard 100, ISO 14001 gecertificeerd

Design: Dorte Bo Bojesen

Geproduceerd in: Litouwen

Reiniging: Professionele stomerij (voor meer informatie volg Gabriel's reinigingsrichtlijnen – www.gabriel.dk)

Prijsgroep 3





66057



67005



67009



67015



68002



68013



68024



68035



68048

OCEANIC (Camira)

Oceanic is gemaakt van 100% gerecycled polyestergaren, waarvan 90% bestaat uit plastic flessen die niet op de stortplaats terecht zijn gekomen en 10% uit geupcycled maritiem plastic (afkomstig van zwerfvuil uit zee). Oceanic heeft een tweekleurige diagonale structuur met een mat oppervlak en een zachte touch.

Samenstelling: 100% gerecycled polyester na consumptie, waarvan 50% SEAQUAL garen.

Slijtvastheid: >100 000 Martindale (EN ISO 12947-2)

Brandwerendheid: BS EN 1021: 1-2 (sigaret en lucifer), BS 7176 Laag, BS 7176 Middelhoog gevaar met EnviroFlam5, CA TB 117-2013

Kleurvastheid: 5 (EN ISO 105 - B02: 2013)

Wrijving: 4/4 (nat/droog) (EN ISO 105X12)

Pilling: 4 (EN ISO 12945-2)

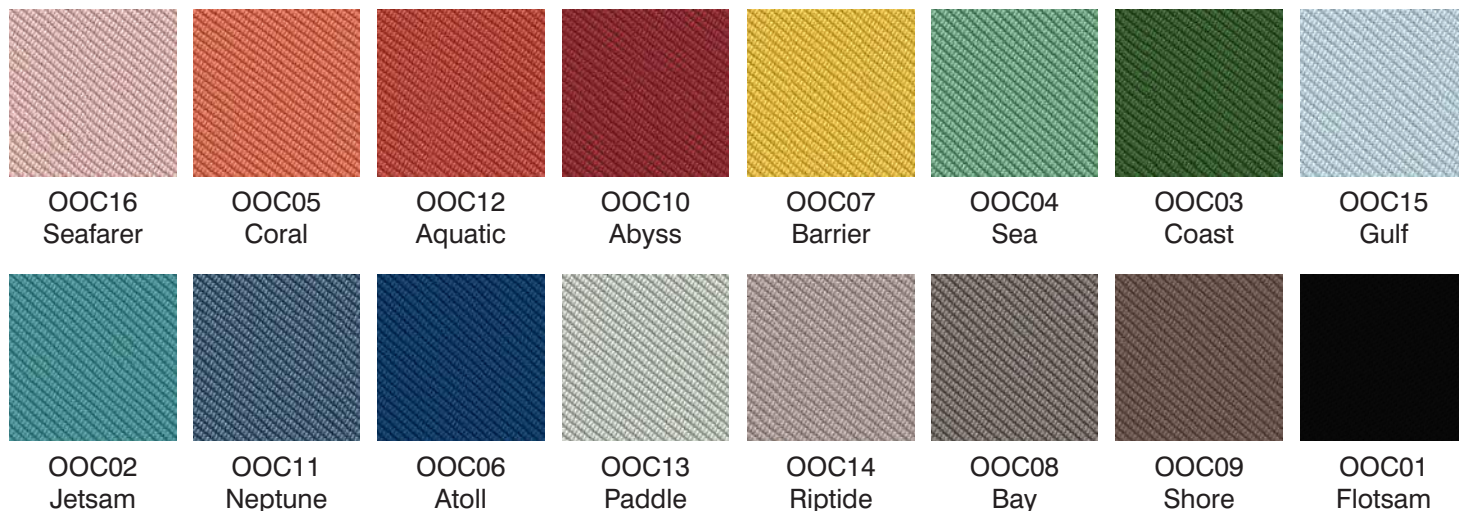
Milieu info: Oeko-Tex® Standard 100, Indoor Advantage™ “Gold”, niet-metallische kleurstoffen, ISO 14001 gecertificeerd bedrijf.

Design: Camira Design Studio

Geproduceerd in: Verenigd Koninkrijk

Reiniging en desinfectie: Wasbaar op 60 °C en reinigbaar met bleekmiddel (voor meer informatie, zie Camira's reinigingsrichtlijnen - www.camirafabrics.com)

Prijsgroep 3



PUXX 1 (Oniro)

PUXX 1 is een polyurethaanleer met een zachte touch, dat gemakkelijk te reinigen en te ontsmetten is. Het is 100% waterdicht, antibacterieel en schimmelwerend en bestand tegen bloed en urine. Omdat het sterk, duurzaam en gemakkelijk te onderhouden is, is het zeer geschikt voor omgevingen met hoge hygiënevereisten.

Samenstelling: Coating: 100% polyurethaan met een katoen/polyester rug.

Slijtvastheid: 300 000 Martindale (EN 530-2 (2010))

Brandwerendheid: BS EN 1021: 1-2 (Sigaret & lucifer), CA TB 117-2013, BS 5852:2006 Crib 5, IMO 2010 FTP Code Annex 1 deel 8

Kleurvastheid: 6-7 (EN ISO 105-B02)

Wrijving: 4-5/4-5 (nat/droog) (EN ISO 105X12.2016)

Milieu info: Oeko-Tex® Standard 100, 100% vrij van zware metalen en schadelijke chemicaliën, ISO 14001 gecertificeerd bedrijf

Design: Oniro Design team

Geproduceerd in: België

Reiniging: Alcohol, waterstofperoxide & chlooroplossingen. Gebruik nooit oplosmiddelen. Voor meer info neem contact op met leverancier www.oniro.nl

Prijsgroep 3



PUXX 2 (Oniro)

PUXX 2 is een mat en glad polyurethaanleer met een zachte touch dat gemakkelijk te reinigen en te ontsmetten is. Het is 100% waterdicht, antibacterieel en schimmelwerend en bestand tegen bloed en urine. Omdat het sterk, duurzaam en gemakkelijk te onderhouden is, is het zeer geschikt voor omgevingen met hoge reinigingsvereisten.

Samenstelling: Coating: 100% polyurethaan met een katoen/polyester rug.

Slijtvastheid: 300 000 Martindale (EN 530-2 (2010))

Brandwerendheid: BS EN 1021: 1-2 (Sigaret & lucifer), CA TB 117-2013, BS 5852:2006 Crib 5, IMO 2010 FTP Code Annex 1 deel 8

Kleurvastheid: 6-7 (EN ISO 105-B02)

Wrijving: 4-5/4-5 (nat/droog) (EN ISO 105X12.2016)

Milieu info: Oeko-Tex® Standard 100, 100% vrij van zware metalen en schadelijke chemicaliën, ISO 14001 gecertificeerd bedrijf

Design: Oniro Design team

Geproduceerd in: België

Reiniging: Alcohol, waterstofperoxide & chlooroplossingen. Gebruik nooit oplosmiddelen. Voor meer info neem contact op met leverancier www.oniro.nl

Prijsgroep 3



ILLUSION (Nevotex)

Illusion is een resistent, gemakkelijk te reinigen kunstleer met een polyurethaan (PU) coating op een katoenen basis. Het heeft een halfmat oppervlak met een zacht generfde structuur en wordt aanbevolen voor gebruik in omgevingen met hoge hygiëne-eisen.

Samenstelling: Coating: 100% Polyurethaan, Rugzijde: 100% Katoen

Slijtvastheid: 500 000 Martindale (EN ISO 5470-2:2003)

Brandwerendheid: BS EN 1021: 1-2 (Sigaret & lucifer), CA TB 117-2013, BS 5852:2006 Crib 5, DIN 4102-1B2:1998 (B2), IMO 2010 FTP Code Annex 1 deel 8

Kleurvastheid: >7 (EN ISO 105-B02)

Wrijving: 4-5/4-5 (nat/droog) (EN ISO 105X12.2016)

Weerstand van het oppervlak: 4-5 (EN12720)

Milieu info: Oeko-Tex® Standard 100, 100% vrij van zware metalen en schadelijke chemicaliën, ISO 14001 gecertificeerd bedrijf

Design: Nevotex Design team

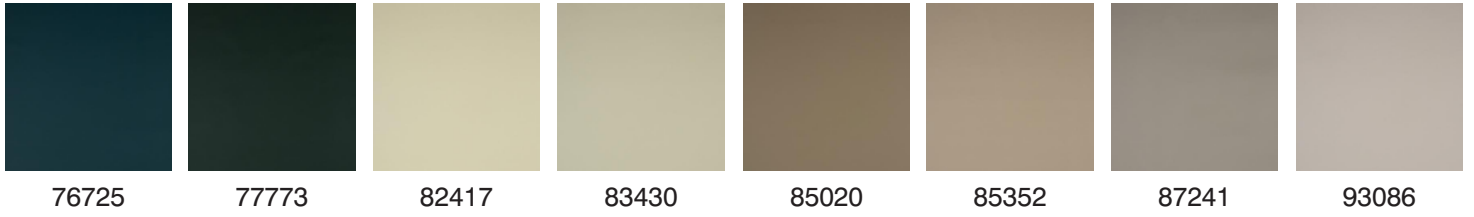
Geproduceerd in: België

Reiniging: Alcohol (75%), waterstofperoxide & chloor. Voor specifieke aanbevelingen kunt u contact opnemen met leverancier www.nevotex.com

Prijsgroep 4



Prijsgroep 4



STEELCUT 3 (Kvadrat)

Steelcut 3 is een eenkleurig weefsel van kamgarenwol en polyamide dat duurzaamheid, zachtheid en kleurdiepte combineert. De structuur creëert een driedimensionaal oppervlak dat lijkt op kleine piramides of stalen punten. Ondanks de complexe weeftechniek heeft het een eenvoudige en strakke uitstraling.

Samenstelling: 90% kamgaren scheerwol, 10% polyamide

Slijtvastheid: 100 000 Martindale (EN ISO 12947-2)

Brandwerendheid: BS EN 1021: 1-2 (Sigaret & lucifer, CA TB 117-2013, BS 5852 Crib 5 (met behandeling), BS 5852 deel 1, IMO FTP Code 2010 Deel 8, NF D 60 013, NFPA 260, UNI 9175 1IM, ÖNORM B1/Q1, AS/NZS 3837 Klasse 2, ASTM E84 Klasse A Unadhered, ASTM 84 Klasse B Adhered.

Kleurvastheid: 5 (EN ISO 105-B02)

Wrijving: 3-5/4-5 (nat/droog) (EN ISO 105X12)

Pilling: 3-4 (EN ISO 12945-2)

Milieu info: EU Ecolabel, 100% vrij van zware metalen, ISO 14001 gecertificeerd bedrijf, GREENGUARD Gold

Design: Frans Dijkmeijer, Giulio Ridolfo (vernieuwde kleurstellingen)

Geproduceerd in: Verenigd Koninkrijk

Reiniging: Professionele stomerij met tetrachloorethyleen, normaal proces (Voor meer informatie volg Kvadrat's schoonmaakrichtlijnen - www.kvadrat.dk)

Prijsgroep 4



STEELCUT TRIO 3 (Kvadrat)

Steelcut trio is een sterke bekleding van kamgaren wol en polyamide, samengesteld uit 3 verschillende kleuren garen. De kleuren en speciale weefstructuur geven een 3-dimensionale aanblik waarbij de kleur lijkt te veranderen afhankelijk van de invalshoek

Samenstelling: 90% wol, 10% polyamide

Slijtvastheid: > 100.000 Martindale (EN ISO 12947-2)

Brandwerendheid: BS EN 1021: 1&2 (Sigaretten & lucifers, AS/NZS 3837, Klasse 2, BS 5852 Crib 5, BS 5852 deel 1, BS 5852 onstekingsbron 3, DIN 4102

Kleurechteid: 6-7 (EN ISO 1-8)

****Wrijving **** 3-5/4-5 (Nat/Droog) (EN ISO 105X12)

Pilling: 4 (EN ISO 12945-2)

Milieu info: EU Ecolabel, 100% vrij van zware metalen, ISO 14001 gecertificeerd

Design: Frans Dijkmeijer, Giulio Ridolfo (bijgewerkt in kleur)

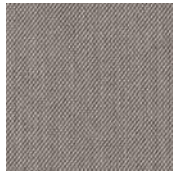
Geproduceerd in: Verenigd Koninkrijk

Reiniging en desinfectie: Professionele stomerij (voor mijn informatie volg Kvadrat reinigingsrichtlijnen - www.kvadrat.dk)

Prijsgroep 4



Prijsgroep 4



STT616



STT636



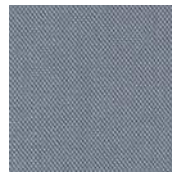
STT645



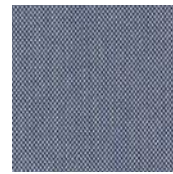
STT666



STT686



STT713



STT716



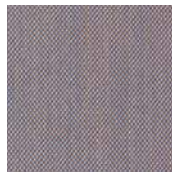
STT756



STT776



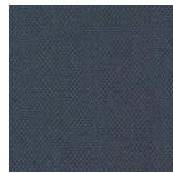
STT796



STT806



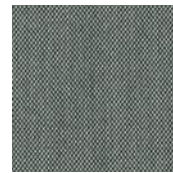
STT865



STT883



STT906



STT916



STT946



STT953



STT966



STT976



STT983



STT996

ELMOSOFT + PIQUÉ (Elmo leather)

Elmosoft is een chroomvrije, semi-aniline leder van hoge kwaliteit van Scandinavische runderen. Het is zacht en plooibaar met een uitstekend comfort en duurzaamheid. Zichtbare insectenbeten en littekens van genezen wonden dragen bij aan de authentieke kwaliteit en het karakter van het leer.

Elmosoft Piqué is een semi-aniline leder van hoge kwaliteit. Het Piqué patroon geeft een uniek karakter aan de stoel. Door dat dit een hoogwaardig natuurlijk product is, zijn kleine oneffenheden zichtbaar.

Brandwerendheid: BS EN 1021: 1-2 (Sigaret en lucifer), BS 5852 Crib 5, CA TB 117-2013, DIN 4102-1 (B1), IMO 2010 FTP Code part 8 (IMO652), UNI 9175, Önorm B 3825, UNI 9175

Kleurechteid: 6 (EN ISO 105-B02)

Wrijving: Nat 80/4 - Droog 2000/4 - Transpirantievocht 50/4 - ISO11640

Adhesie: >2.0 N/CM - ISO11644

Sterkte: > 20 N/CM DIN53329-A (+ DIN EN ISO 3377-1 voor Piqué)

Milieu info: 100% vrij van zware metalen, gelooid zonder gebruik van chroomzouten, ISO 14001 gecertificeerd, clean water tanning technologie met biologische waterzuiveringsinstallatie en 100% CO2 neutraal op energie. BlueAngel, ECO2L-certificaat voor Piqué.

Dierenwelzijn: Alle huiden zijn bijproducten van de vlees- en zuivelindustrie met traceerbaarheid tot op de boerderij, volgens stricte regelgeving op het gebied van dierenwelzijn in overeenstemming met nationale en internationale normen zoals die zijn uitgevaardigd door de World Organization for Animal Health (6 vrijheden voor dierenwelzijn).

Geproduceerd in: Zweden

Reiniging: Volg de lederverzorgingsgids van onze leverancier - www.elmoleather.com

Prijsgroep 7



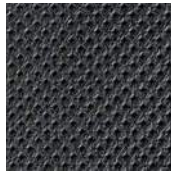
EL33004



EL93068



EL99999



EL99999P



meinema
interieur | ontwerp | uitvoering



Netweave Stoffencollectie



SHRINX JOIN (Krall+Roth)

JOIN SHRINX is een semi-transparante SHRINX mesh bestaande uit 66% polyester en 34% polyamide, verkrijgbaar in 21 kleuren.

JOIN SHRINX valt op door zijn glanzende, gestructureerde oppervlak, is licht van gewicht en flexibel. Door de hoge slijtvastheid is JOIN SHRINX extreem duurzaam.

Dit maakt JOIN SHRINX ideaal voor permanent gebruik in de rugleuning van stoelen.

Dankzij de zelfdragende eigenschappen vermijden onze SHRINX producten het gebruik van extra dempingsmaterialen en ontlasten ze zo duurzaam het milieu.

Samenstelling: 66% polyester, 34% polyamide

Slijtvastheid: 200.000 Martindale (EN ISO 12947-2: 2007)

Brandwerendheid: D - DIN EN 1021: 2006 part 1, DIN 66084 P-c

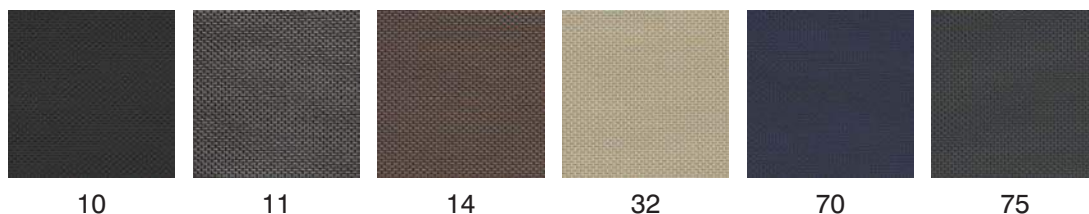
Kleurechteid: 5-7 (EN ISO 105-B02)

Wrijving: 4-5 (Nat/Droog) (EN ISO 105-X12)

Geproduceerd in: Duitsland

Reiniging: Stofzuigen en schoonmaken met droogschuim (voor meer informatie volg de reinigingsrichtlijnen van Krall+Roth - www.krallroth.com)

Prijsgroep 4





meinema
interieur | ontwerp | uitvoering



24/7

Stoffencollectie



24/7+ (Camira)

24/7+ is een sterk geweven stof die door zijn zeer hoge slijtvastheid uitermate geschikt is voor 24/7 werkplekken.

Samenstelling: 50% polyamide, 33% wol, 10% vlamvertragende viscose, 7% viscose

Slijtvastheid: > 400 000 Martindale (EN ISO 12947-2)

Brandwerendheid: BS EN 1021: 1-2 (Sigaret en lucifer), BS 7176 Medium Hazard, BS 5852 Section 4 crib 5, UNI 9175 Klasse 1 IM

Kleurechteid: 5 (EN ISO 105-B02)

Wrijving: 4/4 (Nat/droog) (EN ISO 105X12)

Milieu info: Productieproces geheel conform ISO 14001

Design: Camira Design Studio

Geproduceerd in: Verenigd Koninkrijk

Reiniging: Professionele stomerij (Voor meer informatie volg Camira's reinigingsgids - www.camirafabrics.com)

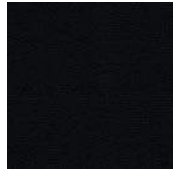
Prijsgroep 7



WK002



WK012



WK017



CABANA (Vyva fabrics)

Cabana is een kunstleder op basis van polyurethaan met een korrelige lederlook. Het is soepel met een zachte touch en een comfortabele grip. De hoge duurzaamheid en de goede oppervlakteweerstand maken het geschikt voor veeleisende omgevingen.

Samenstelling: 100% Polyurethane (100% Rayon Backing)

Slijtvastheid: 300 000 Martindale (EN ISO 12947-2)

Brandwerendheid: BS EN 1021: 1-2 (Sigaret & lucifer), BS 5852 - Source#0, IMO Res. A.652 (16) 8.2,8.3 , CA TB 117-2013

UV Stabiliteit: CFFA 2 C2; ASTM D 4329

Scheurvastheid: CFFA 16C, ASTM D751-06

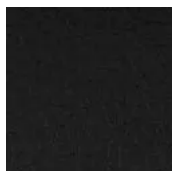
Trek sterkte: CFFA 17, ASTM D-751-06

Hydrolytische stabiliteit: 7 jaar Hydrolysis ASTM D 3690-02

Reiniging en onderhoud: Alcohol en bleekmiddel reinigbaar (zie aanbevolen www.vyvafabrics.com)

LET OP! Alleen beschikbaar voor Secur24 (binnenkant zitting en rug)

Prijsgroep 3



CBN6728

ULTRA (Climatix/Jab)

Ultra is een lichte en duurzame stof gemaakt met een mix van natuurlijke en synthetische vezels, gecombineerd om te voldoen aan de Climatex textielslot technologie. Deze innovatieve weeftechniek maakt het mogelijk om vocht en temperatuur te reguleren en geeft het weefsel zijn brandvertragende en duurzame eigenschappen.

Samenstelling: 72% Cradura TM, PA (Polyamide polymer) 16% wool, 12% Redesigned Lenzing FR TM , CV(Flame-resistant cellulosic fiber)

Slijtvastheid: 500 000 Martindale (EN ISO 12947-2)

Brandwerendheid: BS EN 1021: 1&2 (Sigaret & lucifer), BS 5852-0/1, California TB 117-2013

Licht vastheid: 6-7 (EN ISO 105-B02)

Wrijving: 4-5 (Nat/Droog) (EN ISO 105X12)

Milieu: Cradle to Cradle Zilver, Oekotex 100, Recycleerbaar met scheidbare componenten, met behulp van duurzame energie in de productie

Design: Climatex design studio

Geproduceerd in: Duitsland

Onderhoud en reiniging: Professionele stomerij (voor meer informatie ga naar www.climatex@jab.de)

CLI054, CLA093, CLI095 – Beschikbaar als speciale aanvraag voor Secur24

Prijsgroep 3



CLI054

CLI093

CLI095

CLI099

STACCATO (Duvaltex/Guilford of Maine)

Staccato is een zeer duurzaam geweven polyamideweefsel met een vlekafstotend oppervlak.

Samenstelling: 100% Polyamide (acryl rug coating)

Slijtvastheid: > 1.000.000 Martindale (EN ISO 12947-2), 150.000 slijtvastheid linnen doek (Wyzenbeek)

Brandwerendheid: CA TB 117-2013

Geproduceerd in: Noord Amerika

Onderhoud: Kan worden gedesinfecteerd (Voor meer informatie ga naar www.victortextiles.com)

Prijsgroep 5



SCO7020



SCO7033



SCO7047

TRENTO (Ecco Leather)

Een plantaardig geloid en gemalen vachetta leder met transparante afwerking en natuurlijk karakter.

Substantie: 1,6-1,8 mm

Kleurrichting: Geen metaalkleuren

Ledertype: Volnerf

Zachtheid: 3,2-3,6 mm

Oliegehalte: 6-10%

Alleen beschikbaar voor Secur24

Prijsgroep 6



TR0760

ELMOSOFT + PIQUÉ (Elmo leather)

Elmosoft is een chroomvrije, semi-aniline leder van hoge kwaliteit van Scandinavische runderen. Het is zacht en plooibaar met een uitstekend comfort en duurzaamheid. Zichtbare insectenbeten en littekens van genezen wonden dragen bij aan de authentieke kwaliteit en het karakter van het leer.

Elmosoft Piqué is een semi-aniline leder van hoge kwaliteit. Het Piqué patroon geeft een uniek karakter aan de stoel. Doordat dit een hoogwaardig natuurlijk product is, zijn kleine oneffenheden zichtbaar.

Brandwerendheid: BS EN 1021: 1-2 (Sigaret en lucifer), BS 5852 Crib 5, CA TB 117-2013, DIN 4102-1 (B1), IMO 2010 FTP Code part 8 (IMO652), UNI 9175, Önorm B 3825, UNI 9175

Kleurechteid: 6 (EN ISO 105-B02)

Wrijving: Nat 80/4 - Droog 2000/4 - Transpirantievocht 50/4 - ISO11640

Adhesie: >2.0 N/CM - ISO11644

Sterkte: > 20 N/CM DIN53329-A (+ DIN EN ISO 3377-1 voor Piqué)

Milieu info: 100% vrij van zware metalen, geloid zonder gebruik van chroomzouten, ISO 14001 gecertificeerd, clean water tanning technologie met biologische waterzuiveringsinstallatie en 100% CO2 neutraal op energie. BlueAngel, ECO2L-certificaat voor Piqué.

Dierenwelzijn: Alle huiden zijn bijproducten van de vlees- en zuivelindustrie met traceerbaarheid tot op de boerderij, volgens stricte regelgeving op het gebied van dierenwelzijn in overeenstemming met nationale en internationale normen zoals die zijn uitgevaardigd door de World Organization for Animal Health (6 vrijheden voor dierenwelzijn).

Geproduceerd in: Zweden

Reiniging: Volg de lederverzorgingsgids van onze leverancier - www.elmoleather.com

EL33004P en EL77127P zijn beschikbaar als speciale aanvraag voor Secur24

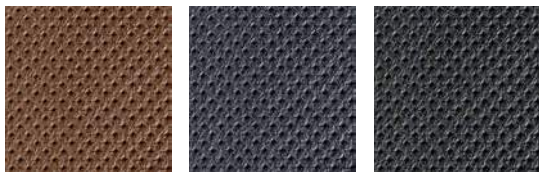
Prijsgroep 7



EL33004

EL93068

EL99999



EL33004P

EL77127P

EL99999P